

Anleitung

MIRABELLA

Kleine Tücher



Schwierigkeitsgrad:



Nadelstärke:



3,5 – 4,0

Qualität:

Mirabella (Gründl)
80 % Polyacryl,
20 % Wolle
100 g / 550 m



1 x

Größe: ca. 130 cm x 23 cm

Verbrauch: 2 Tücher ca. 100 g

Muster:

doppelte RM:

in Hin- und Rückr.:

am R-Anfang 2 M re str., am R-Ende 2 M wie zum li str. abh., den Faden vor die M legen

großes Perlmuster: (siehe auch Strickschrift ab 6. R)

6. R (= Hinr.): 1 M re, 1 M li, im Wechsel str

7. R (= Rückr.): die M str., wie sie erscheinen

8. R: auf jede re M 1 li M und auf jede li M 1 re M str.

9. R: die M str., wie sie erscheinen

6. – 9. R stets wdh.

Zunahmen: i. j. 4. R (= Hinr.)

am R-Ende vor der doppelten RM 1 M zun. (= 1 M re verschr. aus dem Quersfaden heraus str., in der Rückr. die zugenommene M mustergemäß str.)

Abnahmen: i. j. 4. R (= Hinr.):

am R-Ende vor der doppelten RM 2 M mustergemäß re oder li zus. str..

Tipp:

Wenn das Perlmuster in der Hinr. mit 1 M li beginnt, werden am R-Ende Zu- oder Abn. gestrickt!

Maschenprobe: (großes Perlmuster)

23 M x 34 R = 10 cm x 10 cm

Anleitung: (siehe Strickschrift)

Das Dreiecktuch an der Spitze beginnen.

In der 1. Hälfte am linken Arbeitsrand Zun. und in der 2. Hälfte Abn. str..

4 M anschlagen und eine Rückr. li M str.. Dann

weiter str. wie folgt:

2. R: (= Hinr.) 1 doppelte RM, aus dem Quersfaden 1 M zun., 1 doppelte RM

3. R: 1 doppelte RM, 1 M li, 1 doppelte RM

4. R: 1 doppelte RM, 1 M li, 1 Zun., 1 doppelte RM str..

5. R: 1 doppelte RM, die zugenommene M li str., 1 M re, 1 doppelte RM.

6. R: 1 doppelte RM, 1 M re, 1 M li, 1 doppelte RM

7. R: 1 doppelte RM, 1 M re, 1 M li, 1 doppelte RM

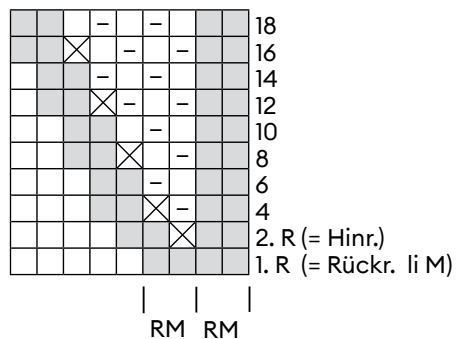
In der 8. R und anschließend i. j. 4. R Zun. str. und zwischen den RM im großen Perlmuster arbeiten, bis knapp ¼ des Knäuels (= max. 23 g) verstrickt sind.

Danach i. j. 4. R Abn. str., bis nur noch 5 M
 (= 2 x 2 RM plus 1 M) auf der Nadel sind. Diese
 letzte M zwischen den doppelten RM, in der fol-
 genden R, mit der 2. RM am R-Anfang re zus. str..
 Die letzten 4 M in der folgenden Hinr. abk., dabei
 re M str..

Abkürzungen:

- M = Masche(n)
- RM = Randmasche(n)
- R = Reihe(n)
- Hinr. = Hinreihe(n)
- Rückr. = Rückreihe(n)
- re = rechts
- li = links
- str. = stricken
- wdh. = wiederholen
- abh. = abheben
- abk. = abketten
- i. j. = in jeder
- zun. = zunehmen
- Zun. = Zunahme(n)
- verschr. = verschränkt
- abn. = abnehmen
- Abn. = Abnahme(n)

Strickschrift:



- ⊗ = 1 M zun. (= 1 M re verschr. aus dem Querfaden heraus str.)
- = 1 M re
- = 1 M li
- = doppelte RM