

Joy Anti-Pilling!



Anleitung Nr. 27

Poncho

Material:

Joy Anti-Pilling! (Art. 1311), 100% Polyacryl Anti-Pilling!

Lauflänge:

100 g = ca. 250 m

Verbrauch/Farbe:

ca. 400 g in Farbe 34

Nadel/Zubehör:

Rundstricknadel und Nadelspiel
(oder kurze Rundstricknadel) Stärke 4,5-5

Glatt links:

Hinreihe li M, Rückreihe re M

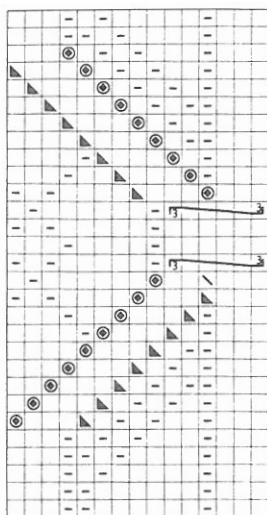
Musterstreifen:

siehe Strickschrift, in den Rückreihen Maschen stricken, wie sie erscheinen, bzw. wie in der Legende beschrieben

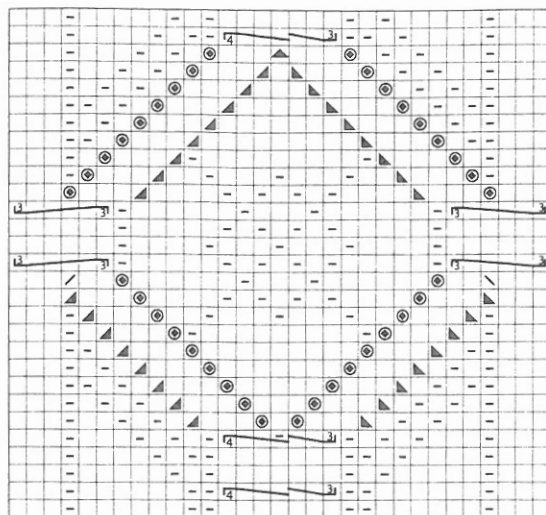
Rückenteil: 173 M anschlagen, 1 Rückreihe re M stricken, dann die M wie folgt aufteilen: RM, 15 M rechte Seite, *12 M Grundmuster, 31 M Musterstreifen* 2 x wiederholen, 12 M Grundmuster, 15 M linke Seite, RM. In dieser Aufteilung weiterarbeiten, dabei in den 4 Grundmusterstreifen in jeder 8. Reihe 8 x 1 M abnehmen. Nach 27 cm mit den Abnahmen für die Schulterrundung beginnen, dafür beidseitig 1 x 1 M abnehmen und weiter in jeder 6. Reihe 2 x 1 M, in jeder 4. Reihe 3 x 1 M und ab jetzt in jeder 2. Reihe 3 x 1 M, 5 x 2 M, 5 x 3 M und 2 x 6 M abnehmen, anschließend die restlichen M abketten.

Vorderteil: wie das Rückenteil arbeiten, für den Halsausschnitt jedoch nach 46 cm die mittleren 25 M abketten und beide Seiten getrennt beenden. Für die Rundung am Innenrand beidseitig in jeder 2. Reihe 1 x 4 M, 1 x 3 M, 1 x 2 M, und 1 x 1 M abketten.

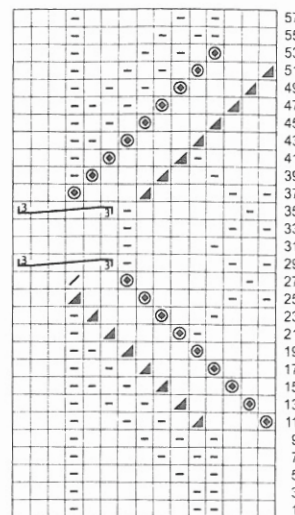
Fertigstellung: Nähte schließen. Für den Rollkragen 102 M aus dem Ausschnitt herausstricken (hinten 46 M, vorne 56 M) und ca. 24 cm in Runden in Krausrippen arbeiten (1 Runde re M, 1 Runde li M im Wechsel), alle Maschen locker abketten, Fäden verziehen.



15 M links



31 M Musterstreifen



15 M rechts

Zeichenerklärung

- = rechte M □ = linke M
- ⊙ = Umschlag, in der Rück-R die M rechts verschränkt abstr
- ▤ = 2 M re zusstr
- ▥ = 2 M re überzogen zusstr
- ▦ = 2 M li zusstr
- ▧ = 2 M li verschränkt zusstr
- ▨ = 3 M li zusstr

- = 3 M auf einer Hilfs-Nd vor die Arbeit, 3 M re str, die M der Hilfs-Nd re str
- = 3 M auf einer Hilfs-Nd hinter die Arbeit, 3 M re str, die M der Hilfs-Nd re str
- = 3 M auf einer Hilfs-Nd vor die Arbeit, 3 M re str, 1 M li str, die M der Hilfs-Nd re str
- = 3 M auf einer Hilfs-Nd vor die Arbeit, 4 M re str, die M der Hilfs-Nd re str